

Die SPHAUS-Technik wird in den Ausführungen Neopor, Beton, Gummi oder Plastik angeboten. Die Ausführungen sind untereinander kompatibel.

Bauen mit SPHAUS-TECHNIK

Die SPHaus-Technik in Baumärkten: Sie möchten ein Gartenhaus nach eigenen Vorstellungen. Mit der SPHaus-Technik können Sie ohne Verbindungsmaterial, wie Zement oder Kleber Ihr Gartenhaus aufbauen. Das aufgesetzte Dach kann bei Sturm nicht abheben. Voraussetzung ist eine Bodenplatte und eine Baugenehmigung.

Hausbau mit SPHAUS-TECHNIK Green Building – nachhaltiges Bauen

Umweltbedingtes Bauen wird mit der SPHaus-Technik erzielt, welches auch die Möglichkeit des Recyclings eines SPHauses bedingt. Ein SPHaus ist ein hochwertiges Generationenhaus.

Mit der SPHaus-Technik kann die Innenwand mit Betonschalung und an der Außenseite mit Neoporschalung aufgebaut, über 30 % Beton einsparen und erhält sogar eine höhere Stabilität.

Wer möchte, kann für die Außenseite hochfesten Beton und auf der Innenseite Ortbeton verwenden. Der zeitliche Aufwand ist mit der SPHaus-Technik gilt als Füllmaterial.

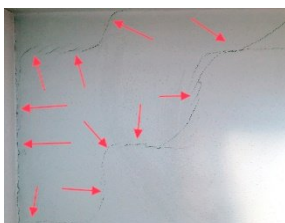
Schnelles leises Bauen ermöglicht Bauherr/In, auch ohne Bauerfahrung, an Sonn- und Feiertagen an ihrem Haustraum zu arbeiten.

Bei einem Erdbeben der Stärke 9 wird ein SPHaus noch stehen. In Hurrikan- oder Tornadogebieten wird das Dach durch die SPHaus-Technik nicht abgehoben.

Hausbau - bisher

Einige Beispiele:

NEOPOR-Baustein: Mit der Verwendung der isolierenden Schalung wird zwischen der Innen- und Außenisolierung der Beton eingefüllt. Damit wird eine massive Bauweise erzielt. Bei schlechten Schnittarbeiten kann Feuchtigkeit eindringen, genannt Wärmebrücken. Aus einem Passivhaus entsteht ein Schimmelhaus.



Hausbau mit Ziegel dauert ewig. Beim Ziegelbau können nach einigen Jahren Risse entstehen. Sollten die Rissbreiten zu groß werden, wird eine umfangreiche Instandsetzung erforderlich. Bei Erdbeben fällt ein Ziegelbau in sich zusammen. Bei einem Tornado wird der Ziegelbau zerlegt.

Kann bei uns in Deutschland nie geschehen, sagte man früher.